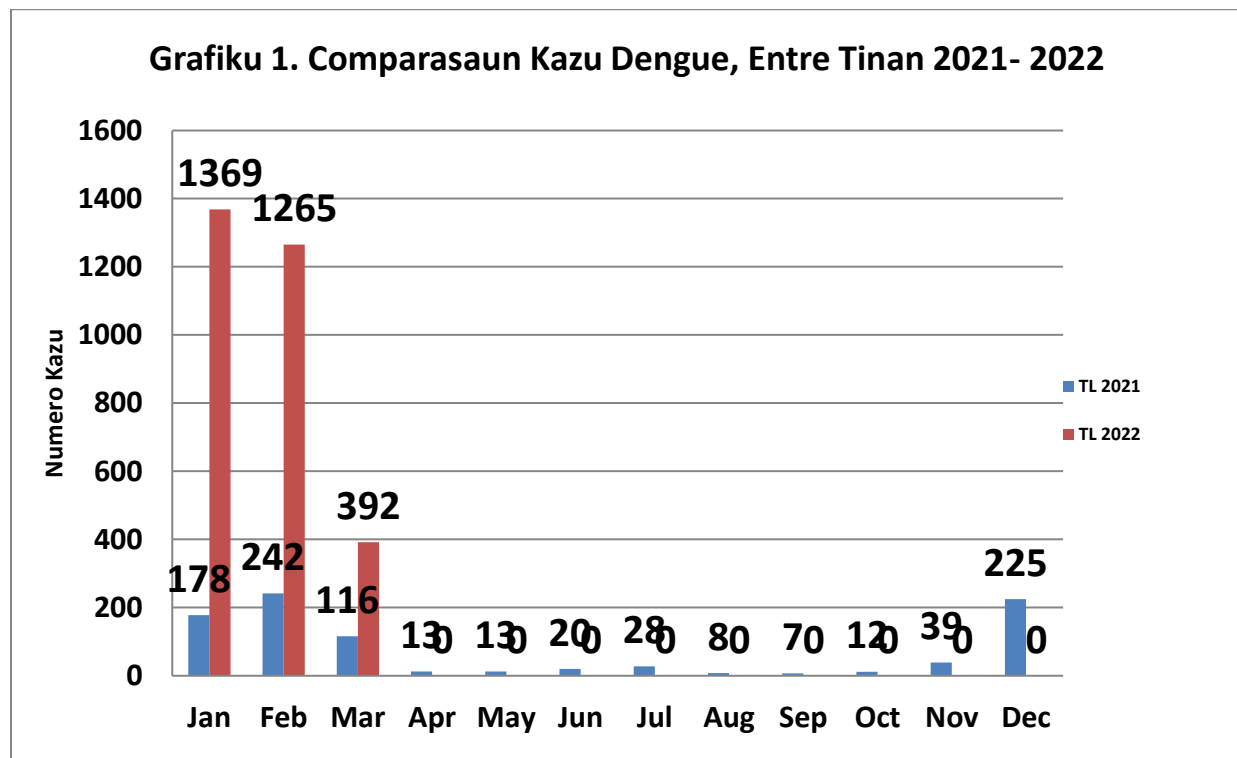




DENGUE IHA TIMOR-LESTE
Rezumu Epidemiologiku 11.º Semana fulan Fevereiro 2022
Tuir kalendario Epidemiologiku

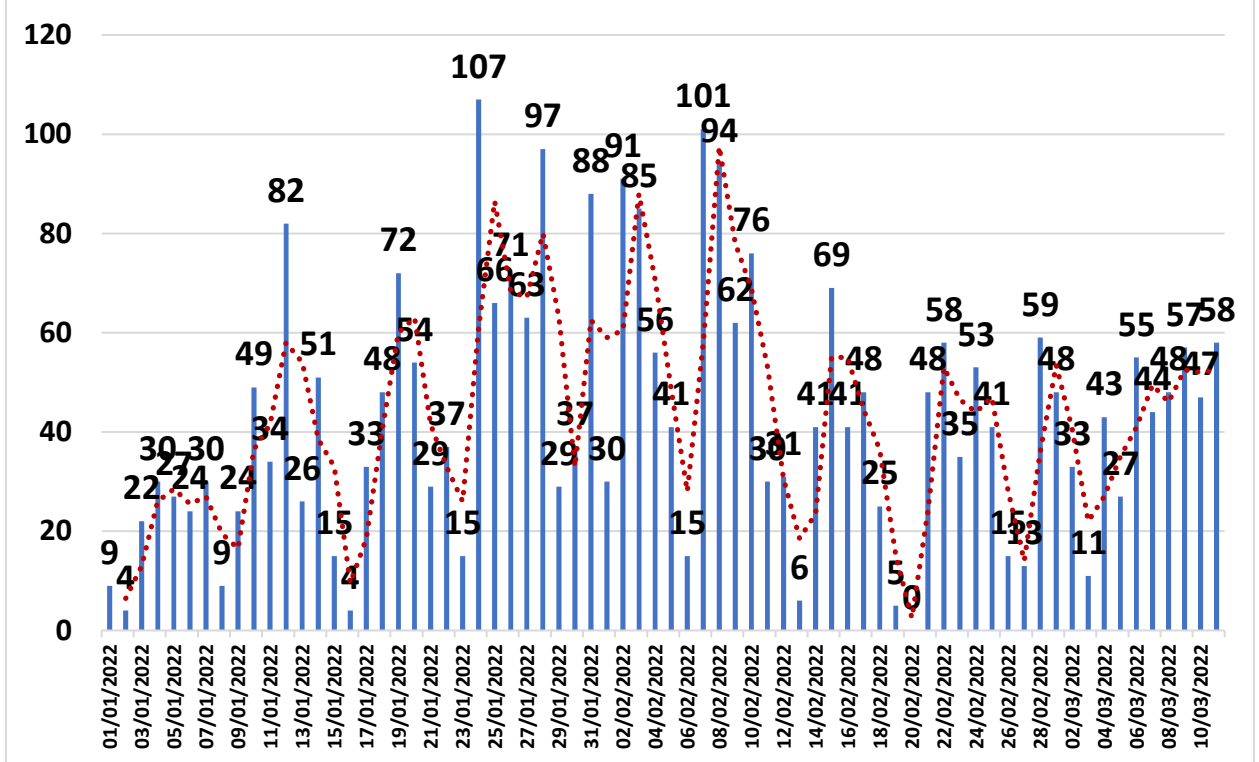
1.Situasaun kazu Dengue Iha Timor Leste

Ohin loron dia 11 de Marsu de 2022 kazu dengue hamutuk **3026** no kumulativo obitos nain **35** Maioria kazu ne'e deteta husi Municipio Dili ho total **1991** kazu, Municipio Manatuto ho kazu **159**, Municipio Manufahi kazu **127**, Baucau ho kazu **125**, Municipio Covalima ho kazu **113**, Lautem ho kazu **104**, Municipio Ermera ho kazu **90**, Municipio Liquica kazu **89**, Municipio Aileu ho kazu **85**, Municipio Viqueque **57**, Ainaro ho kazu **43**, Municipio Bobonaro ho kazu **40**, no RAEOA ho kazu **3**. Em geral kazu Dengue espalha ona iha territorio Timor Leste laran tomak.



Husi grafiku ida ne'e hatudu katak husi fulan Dezembro 2021 kazu komesa aumenta ho total 225, maibe iha fulan Fevereiro 2021 kompara ho fulan Fevereiro 2022 kazu barak liu ho total 1265 kazus.

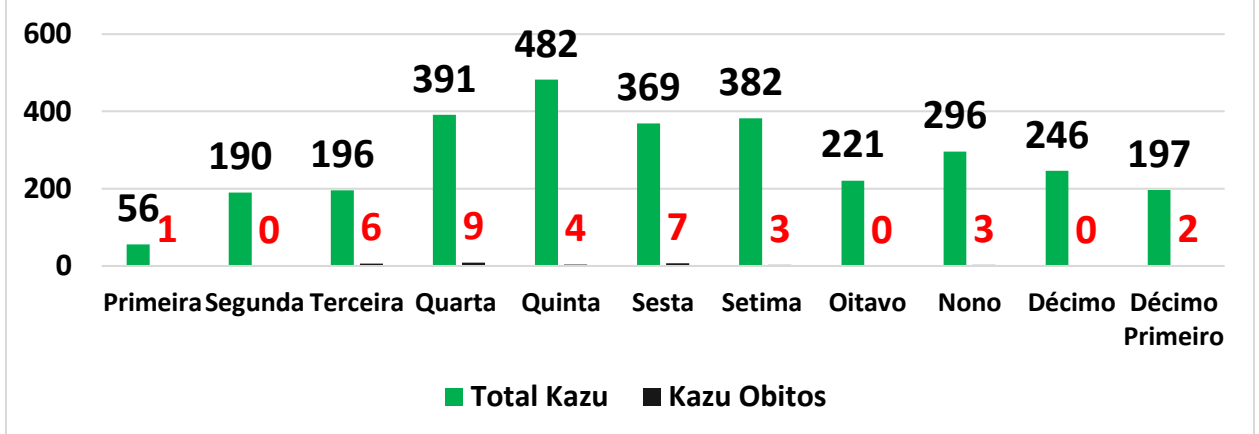
Grafiku 2. Distribuisaun Kazu Dengue Diariamente periodo 2022



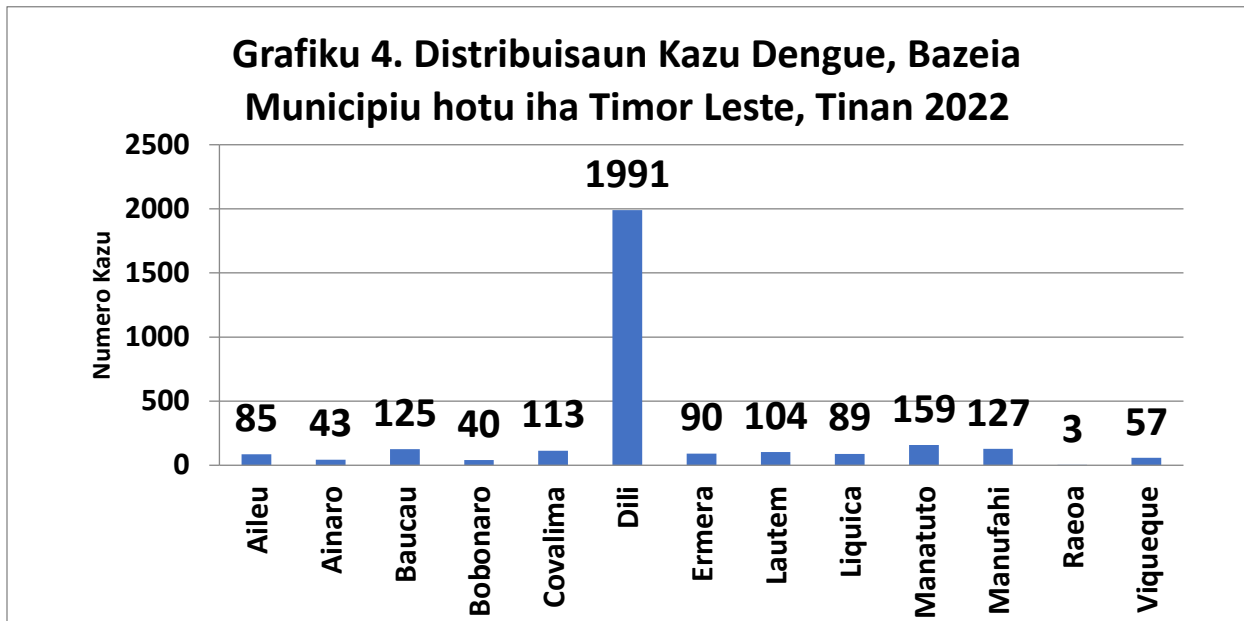
Histograma azul hatudu kazu diario no linha mean hatudu trendline diario nian.

Grafiku distribuisaun kazu diariu, husi grafiku ida ne'e hatudo mai ita kazu komesa reduz kompara ho semana rua liu ba (Nono no Décimo Semana).

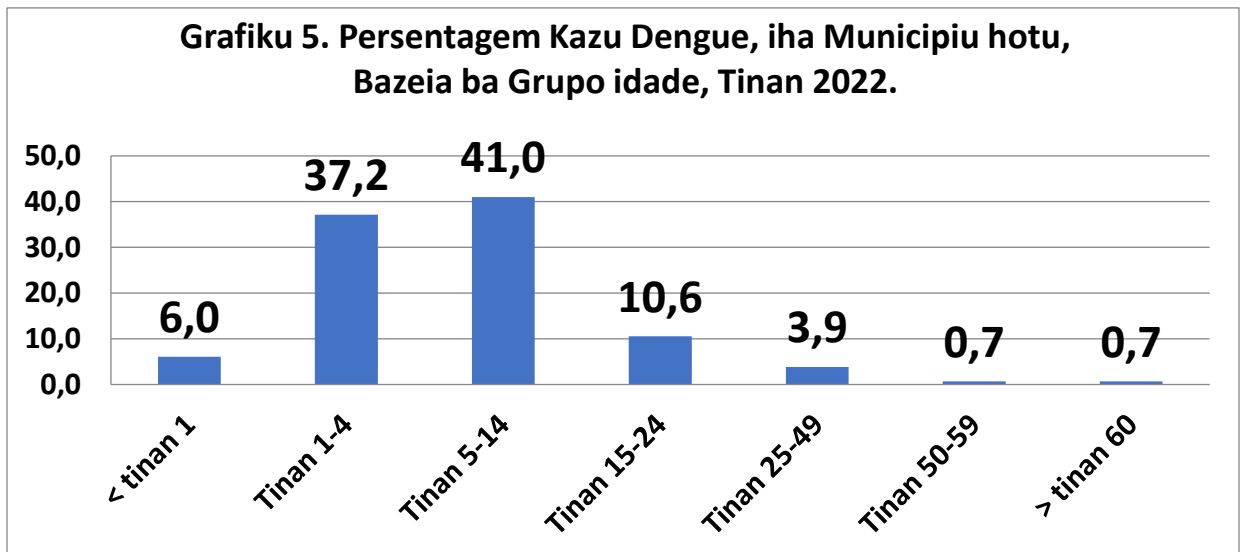
Grafiku 3. Distribuisaun Kazu Dengue Semanal no Kazu Obitos tuir Kalendario Epidemiolojia Tinan 2022



Distribuisaun kazu Dengue semanal tuir kalendario epidemiolojia, ida ne'e hatudo katak kazu dengue aumenta kada semana hanesan iha primeira semana ho total kazu 56 no iha Décimo semana kazu ho total 246. Enkuanto Obito iha primeira semana 1 no iha Décimo semana la relata kazu obito.



Municipio Dili nafatin rejistu kazu ne'ebe a'as iha Primeira semana – Décimo Primeiro Semana fulan Fevereiro 2022, ho total 1991 kazu. Por enkuantu Nono no Décimo Semana kazu komesa reduz.



Idade Mais afektado mak husi idade menus husi 14 anos mai kraik ho grupu idade 5 – 14 ho porsento 41,0% no idade 1 – 4 ho percentagem 37,2%. Ho ida ne'e Attack Rate (AR) idade 1-14 anos a nivel Nacional ho **0.53%**.

Kazu obitos iha inicio tinan 2022 ate a data ho total 35 obitos ida ne'e representa **Case Fatality Rate** nivel nasional ho porsento **1,2%**.

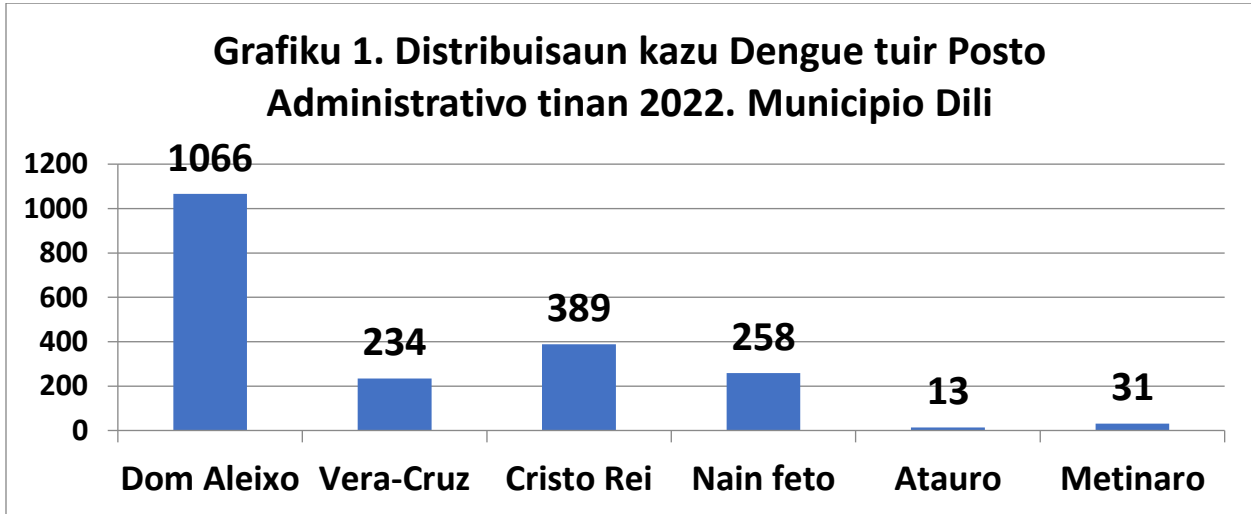
Komparasaun taxa kazu fatalidade (CFR) iha tinan 2 ba kotuk no Décimo Primeiro semana fulan febreiro 2022

Municipiu	2020			2021			2022		
	Kazu	Mate	CFR (%)	Kazu	Mate	CFR (%)	Kazu	Mate	CFR (%)
Aileu	2	0	0	0	0	0	85	2	2,4
Ainaro	6	0	0	8	0	0	43	2	4,7
Baucau	53	1	1,9	56	0	0	125	0	0,0
Bobonaro	14	0	0	41	0	0	40	1	2,5
Covalima	53	1	1,9	29	2	6,9	113	5	4,4
Dili	815	7	0,9	672	8	1,2	1991	18	0,9
Ermera	318	0	0	13	0	0	90	4	4,4
Lautem	32	0	0	7	0	0	104	0	0,0
Liquica	74	1	1,4	7	0	0	89	0	0,0
Manatuto	64	0	0	41	0	0	159	1	0,6
Manufahi	7	0	0	19	1	5,3	127	1	0,8
Oecusse	13	0	0	0	0	0	3	0	0,0
Viqueque	0	0	0	8	0	0	57	1	1,8
Total	1451	10	0,7	901	11	1,2	3026	35	1,2

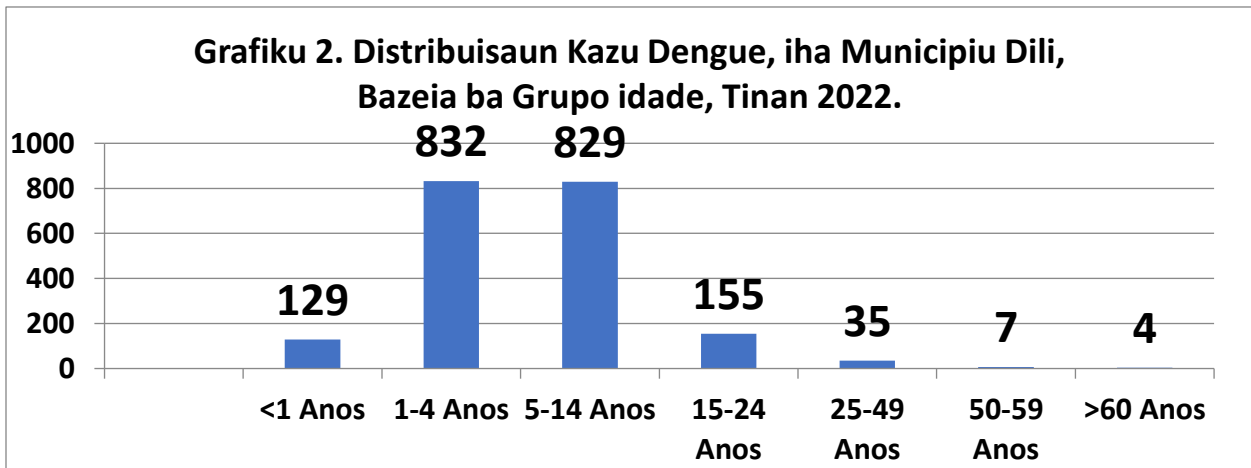
Décimo Primeiro Semana fulan febreiro tinan 2022 tuir Kalendario Epidemiolojia.

2.Situasaun kazu Dengue Iha Municipio Dili.

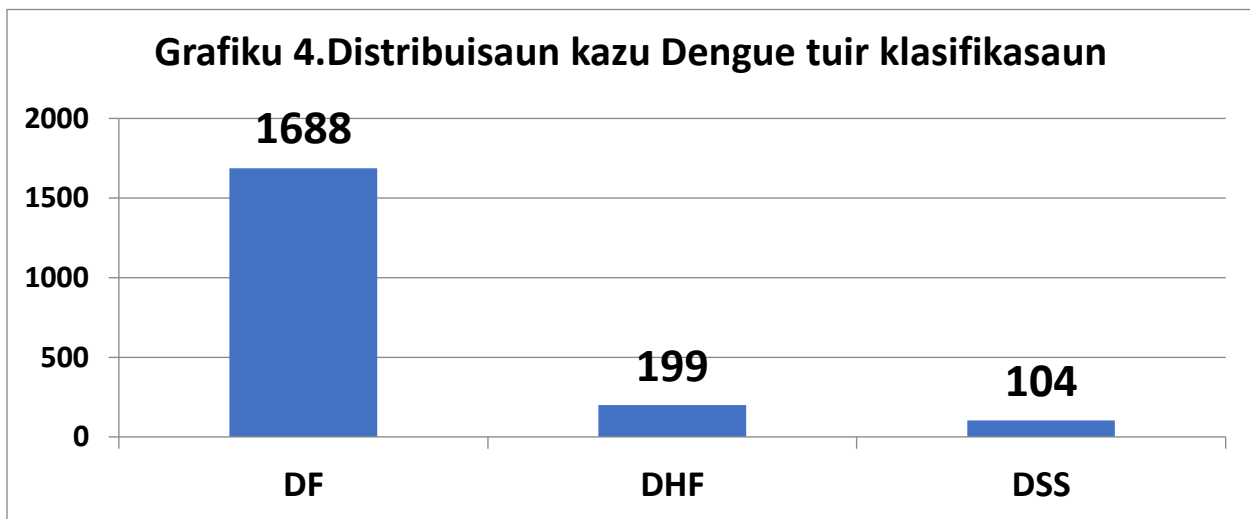
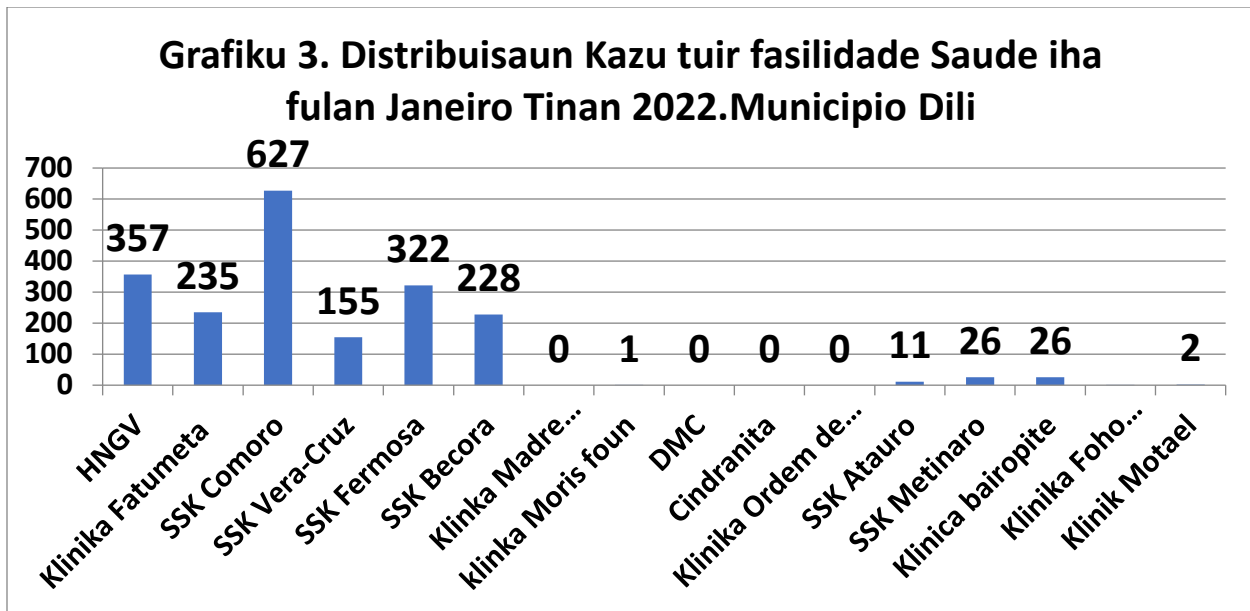
Municipio Dili to’o ohin loron relata ona kazu **1991** kazu no obito nain **18**. Tuir kalendario epidemiolojia Tinan 2022, iha primeira semana fulan janeiro Tinan 2022 Municipio Dili relata total 38 kazu no iha semana Segundo fulan janeiro 2022 relata 158 kazu no iha Terceira semana relata ona 123 kazu no ohin quarta semana relata kazu ho total 243, iha quinta semana relata kazu ho total 281 no iha sexta semana relata kazu, total 254, iha sétima semana relata kazu 205, iha oitavo semana relata kazu ho total 115, iha Nono semana relata kazu ho total 218 kazu, iha Décimo saman relata kazu ho total 199 no iha Décimo Primeiro relata kazu ho total 157 kazu.



To’o ohin loron Décimo Primeiro semana fulan Fevereiro Tinan 2022 Posto administrativo Dom Alexo relatakazu total 1066, hafoin Posto Administrativo Cristo Rei ho 389 kazu. no tuir kedan posto administrativo Nain Feto 258 kazu no Vera-Cruz ho total 234 kazu, ne’e hatudu katak kada dia kazu espalha nafatin ba iha posto administrativo sira seluk.



Idade Mais afektado mak husi idade menus husi 14 anos mai kraik ho grupu edade 5 – 14 ho total 829 kazu no edade 1 – 4 ho total 832 kazu. Ho ida ne’e Attack Rate (AR) idade 1-14 anos Municipio Dili ho **1.5%**.



Distribuisaun kazu dengue tuir klasifikasaun mak Dengue Fever (DF) ho total 1688 kazu, Dengue Hemorrhagic Fever (DHF) ho total kazu 199 no Dengue Shock Syndrome (DSS) ho total kazu 104.

3.Apela

Apela ba populasaun iha Dili laran no mós iha Munisipiu sira seluk, atu apresentan iha fasilidade públiku saúde (Sentru Saúde ka Ospital) ne'ebé besik, wainhira sente isin-manas, ka Senti laran sa'e, liman ain no sikun moras hodi bele hetan atendimentu husi profesionál saúde sira.

Apela mos ba populasaun iha Dili laran no mós iha Munisipiu sira seluk atu :

1. Husu ba Autoridades Municipais no Autoridades lokais atu bele orienta komunidadehalo limpeza Geral iha suco no bairro-bairro.
2. Fase tanke, Bidon ka balde tau be semana Ida Dala Ida.
3. Hamos Sasan ka limpeza hanesan roda at, bazu aifunan atu susuk la bele tau tolun.
4. Halot ropa ho Diak iha Ita Nia Uma laran.
5. Uza ropa nebe Liman naruk Karik Toba iha tempo Loron.
6. Uza aimoruk hanesan repelente ka autan.
7. Uza muskiteru Karik Toba iha tempo Loron.
8. Soe lixu iha Nia Fatin.

Obrigado