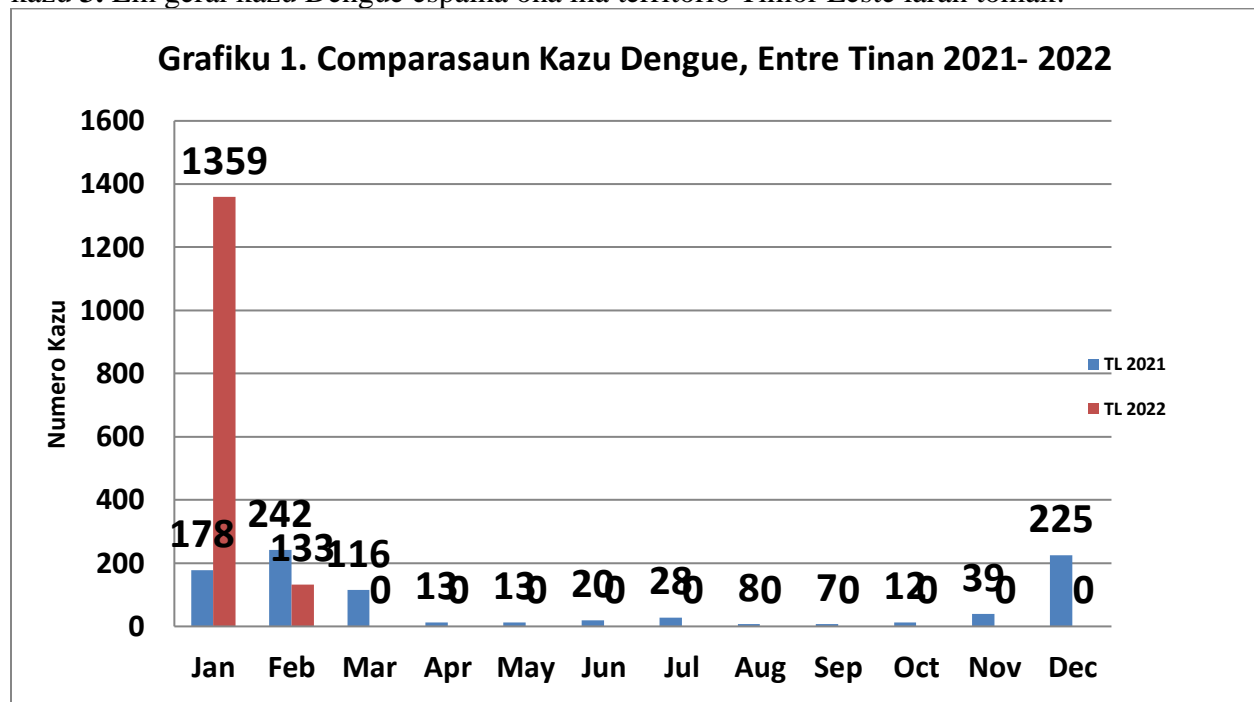




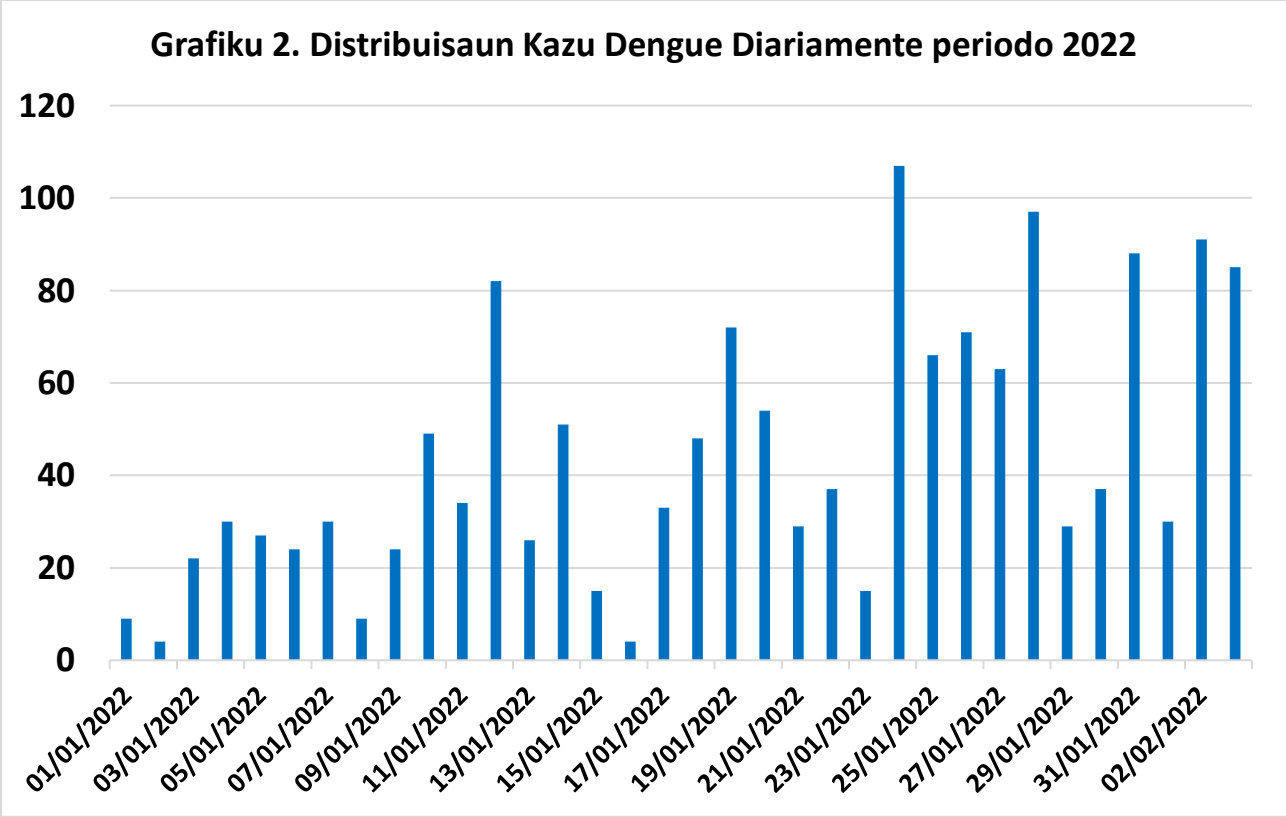
DENGUE IHA TIMOR-LESTE
Rezumu Epidemiologiku 6.^o Semana fulan Fevereiro 2022
Tuir kalendario Epidemiologiku

1. Situasaun kazu Dengue Iha Timor Leste

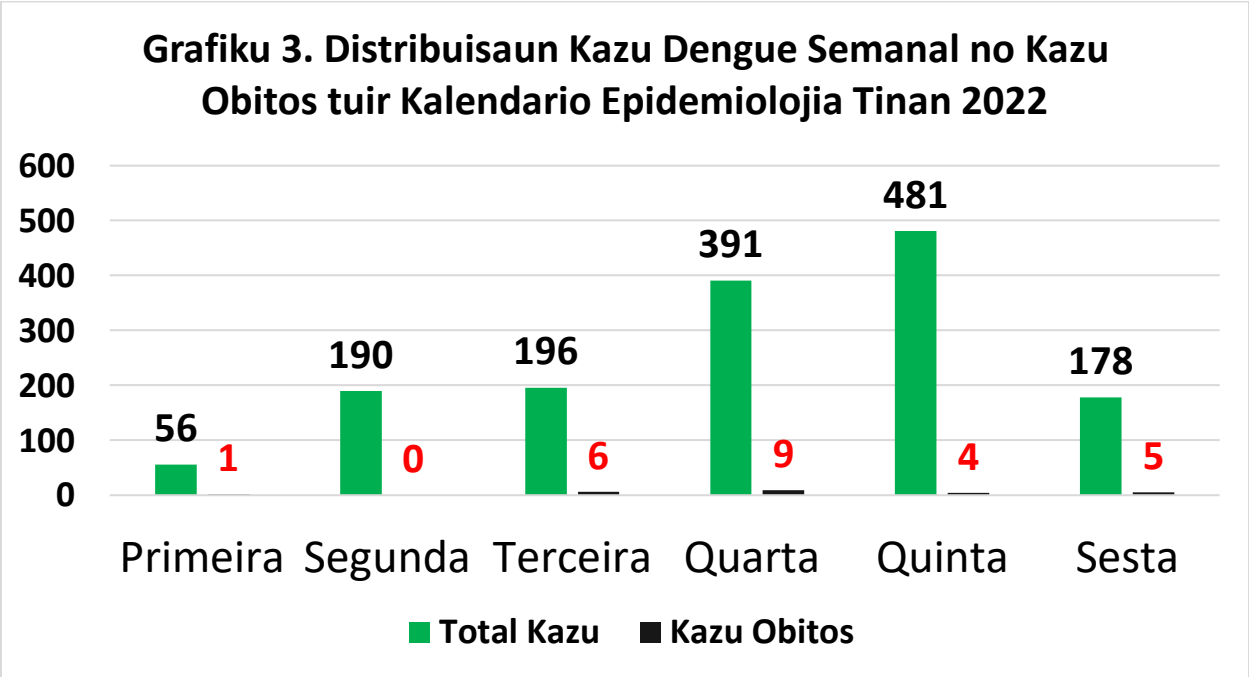
Ohin loron dia 03 de Fevereiro de 2022 kazu dengue hamutuk **1492** no kumulativo obitos nain **25** Maioria kazu ne'e deteta husi Municipio Dili ho total **975** kazu, Municipio Manatuto ho kazu **104**, Municipio Ermera ho kazu **77**, Baucau ho kazu **69**, Municipio Manufahi kazu **64**, Municipio Covalima ho kazu **51**, Municipio Liquica kazu **32**, Municipio Bobonaro ho kazu **26**, Lautem ho kazu **24**, Municipio Viqueque **25**, Municipio Aileu ho kazu **24**, Ainaro ho kazu **18** no RAEOA ho kazu **3**. Em geral kazu Dengue espalha ona iha territorio Timor Leste laran tomak.



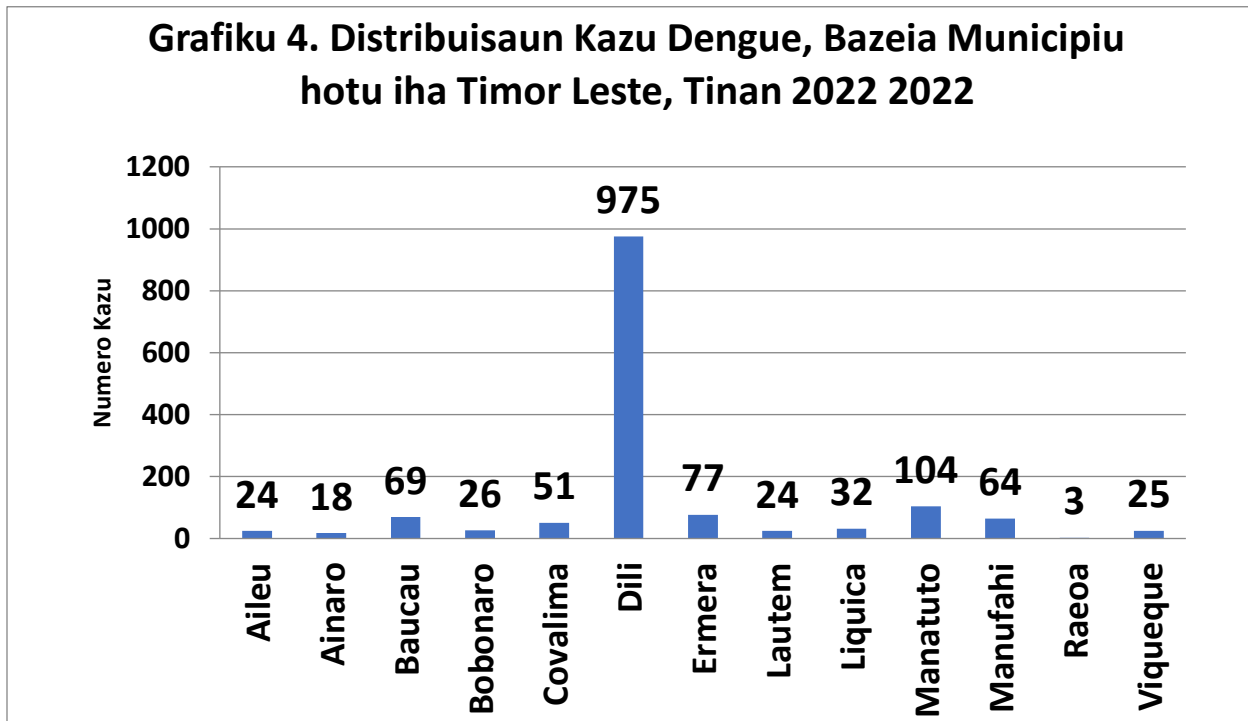
Husi grafiku ida ne'e hatudu katak husi fulan Dezembro 2021 kazu komesa aumenta ho total 225, maibe iha fulan janeiro 2021 kompara ho fulan janeiro 2022 iha semana sexta kazu barak liu kompara ho kazu Janeiro 2021. Iha possibilidade kazu sei aumenta iha semana hirak tuir mai no iha fulan Fevereiro nia laran.



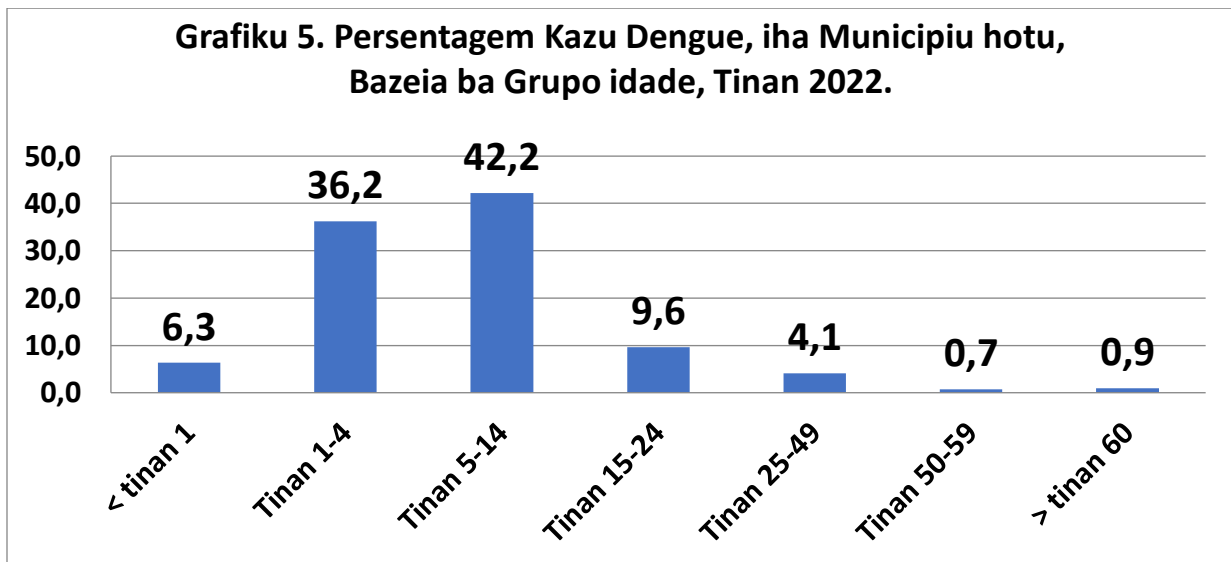
Husi grafiku ida ne'e hatudu distribuisaun kazu Dengue diaramente no ida ne'e hatudu katak kazu dengue la mantem aumenta kada loron.



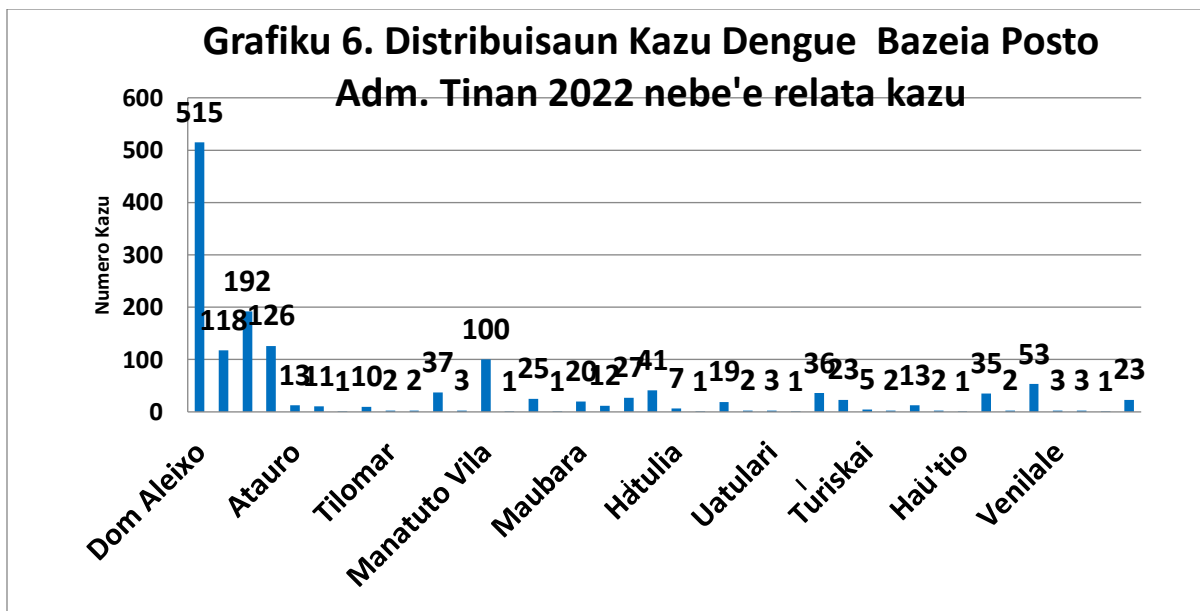
Distribuisaun kazu Dengue semanal tuir kalendario epidemiolojia, ida ne'e hatudo katak kazu dengue aumenta kada semana hanesan iha primeira semana ho total kazu 56 no iha quinta semana kazu ho total 481. Enkuanto Obito iha primeira semana 1 no iha quinta semana ho total 4 obitos.



Municipiu Dili nafatin rejistu kazu ne'ebe a'as iha Primeira semana - Sexta Semana fulan Fevereiro 2022, ho total 975 kazu. Hare ba kada loron kazu aumenta bebeik husi Municipiu Dili.



Idade Mais afektado mak husi idade menus husi 14 anos mai kraik ho grupu idade 5 – 14 ho porsento 42,2% no idade 1 – 4 ho percentagem 36,2%. Ho ida ne'e Attack Rate (AR) idade 1-14 anos a nivel Nacional ho **0.26%**.



Posto Administrativu Dom Aleixo relata kazu a'as liu husi Posto administrativos hotu ho total 515 kazu iha primeira semana – Sexta semana febreiro 2022, hafoin tuir husi Posto Administrativo Cristo Rei 192 kazu, Nain-Feto 126 kazu no Vera-Cruz 118 kazu.

Kazu obitos iha inicio tinan 2022 ate a data ho total 25 obitos ida ne'e representa **Case Fatality Rate nivel nasional ho porsento 1,7%**.

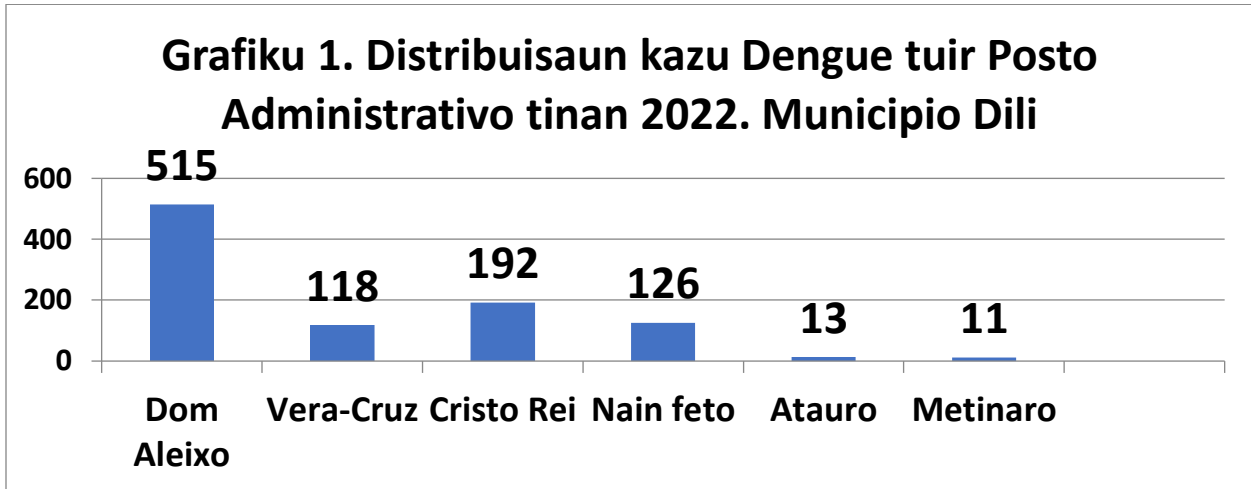
Komparasaun taxa kazu fatalidade (CFR) iha tinan 2 ba kotuk no sexta semana fulan febreiro 2022

Municipiu	2020			2021			2022		
	Kazu	Mate	CFR (%)	Kazu	Mate	CFR (%)	Kazu	Mate	CFR (%)
Aileu	2	0	0	0	0	0	24	1	4,1
Ainaro	6	0	0	8	0	0	18	1	7,1
Baucau	53	1	1,9	56	0	0	69	0	0
Bobonaro	14	0	0	41	0	0	26	1	4
Covalima	53	1	1,9	29	2	6,9	51	2	4
Dili	815	7	0,9	672	8	1,2	975	15	1,5
Ermera	318	0	0	13	0	0	77	4	5,2
Lautem	32	0	0	7	0	0	24	0	0
Liquica	74	1	1,4	7	0	0	32	0	0
Manatuto	64	0	0	41	0	0	104	0	0
Manufahi	7	0	0	19	1	5,3	64	0	0
Oecusse	13	0	0	0	0	0	3	0	0
Viqueque	0	0	0	8	0	0	25	1	5,2
Total	1451	10	0,7	901	11	1,2	1492	25	1,7

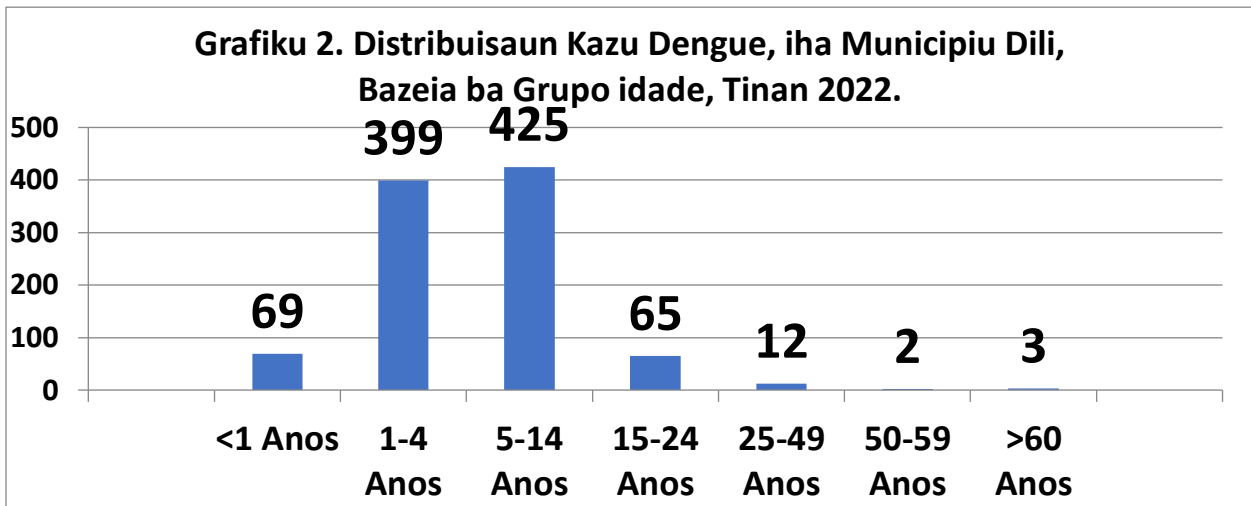
Sexta Semana fulan febreiro tinan 2022 tuir Kalendario Epidemiolojia.

2.Situasaun kazu Dengue Iha Municipio Dili.

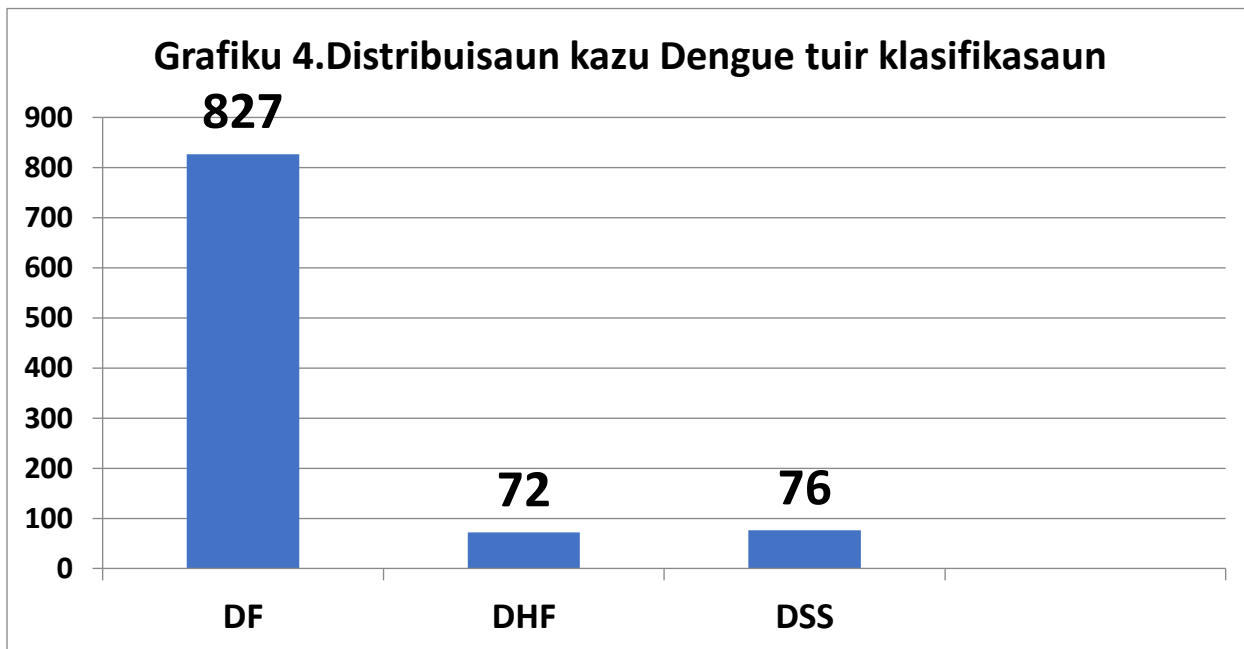
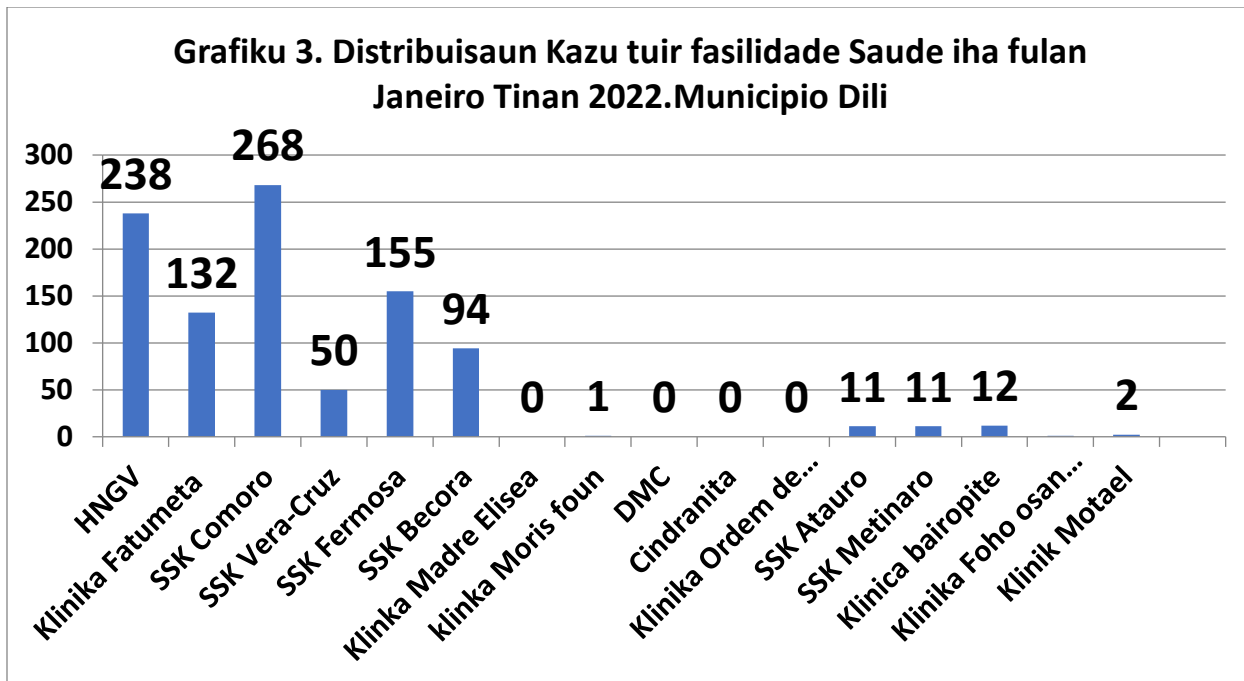
Municipio Dili to’o ohin loron relata ona kazu **975** kazu no obito nain **15**. Tuir kalendario epidemiolojia Tinan 2022, iha primeira semana fulan janeiro Tinan 2022 Municipio Dili relata total 38 kazu no iha semana Segundo fulan janeiro 2022 relata 158 kazu no iha Terceira semana relata ona 123 kazu no ohin quarta semana relata kazu ho total 243, iha quinta semana relata kazu ho total 281 no iha sexta semana relata kazu ho total 129.



To’o ohin loron sexta semana fulan Fevereiro Tinan 2022 Posto administrativo Dom Aleixo relatakazu total 515, hafoin Posto Administrativo Cristo Rei ho 192 kazu. no tuir kedan posto administrativo Nain Feto 126 kazu no Vera-Cruz ho total 118 kazu, ne’e hatudu katak kada dia kazu espalha nafatin ba iha posto administrativo sira seluk.



Idade Mais afektado mak husi idade menus husi 14 anos mai kraik ho grupu edade 5 – 14 ho total 425 kazu no edade 1 – 4 ho total 399 kazu. Ho ida ne’e Attack Rate (AR) idade 1-14 anos Municipio Dili ho **0.76%**.



Distribuisaun kazu dengue tur klasifikasaun mak Dengue Fever (DF) ho total 827 kazu, Dengue Hemorrhagic Fever (DHF) ho total kazu 72 no Dengue Shock Syndrome (DSS) ho total kazu 76.

3.Apela

Apela ba populasaun iha Dili laran no mós iha Munisipiu sira seluk, atu apresentan iha fasilidade públiku saúde (Sentru Saúde ka Ospital) ne'ebé besik, wainhira sente isin-manas, ka Senti laran sa'e, liman ain no sikun moras hodi bele hetan atendimentu husi profisionál saúde sira.

Apela mos ba populasaun iha Dili laran no mós iha Munisipiu sira seluk atu :

1. Husu ba Autoridades Municipais no Autoridades lokais atu bele orienta komunidadehalo limpeza Geral iha suco no bairro-bairro.
2. Fase tanke, Bidon ka balde tau be semana Ida Dala Ida.
3. Hamos Sasan ka limpeza hanesan roda at, bazu aifunan atu susuk labele tau tolun.
4. Halot ropa ho Diak iha Ita Nia Uma laran.
5. Uza ropa nebe Liman naruk Karik Toba iha tempo Loron.
6. Uza aimoruk hanesan repelente ka autan.
7. Uza muskiteru Karik Toba iha tempo Loron.
8. Soe lixu iha Nia Fatin.

__Obrigado__