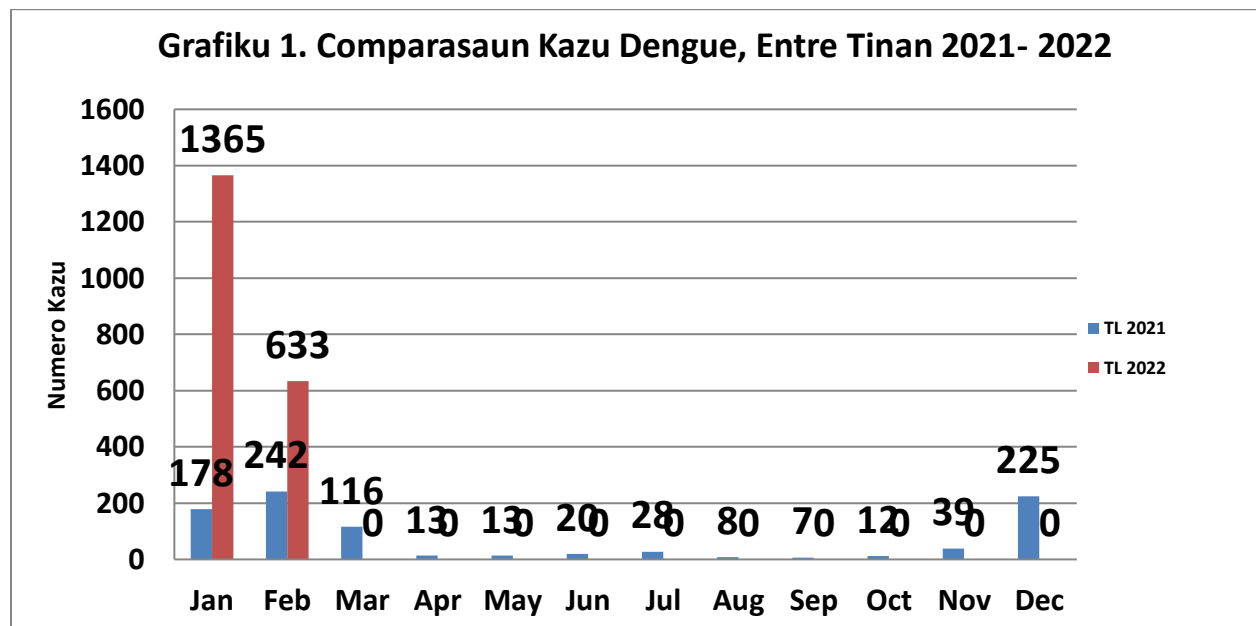




DENGUE IHA TIMOR-LESTE
Rezumu Epidemiologiku 7.^o Semana fulan Fevereiro 2022
Tuir kalendario Epidemiologiku

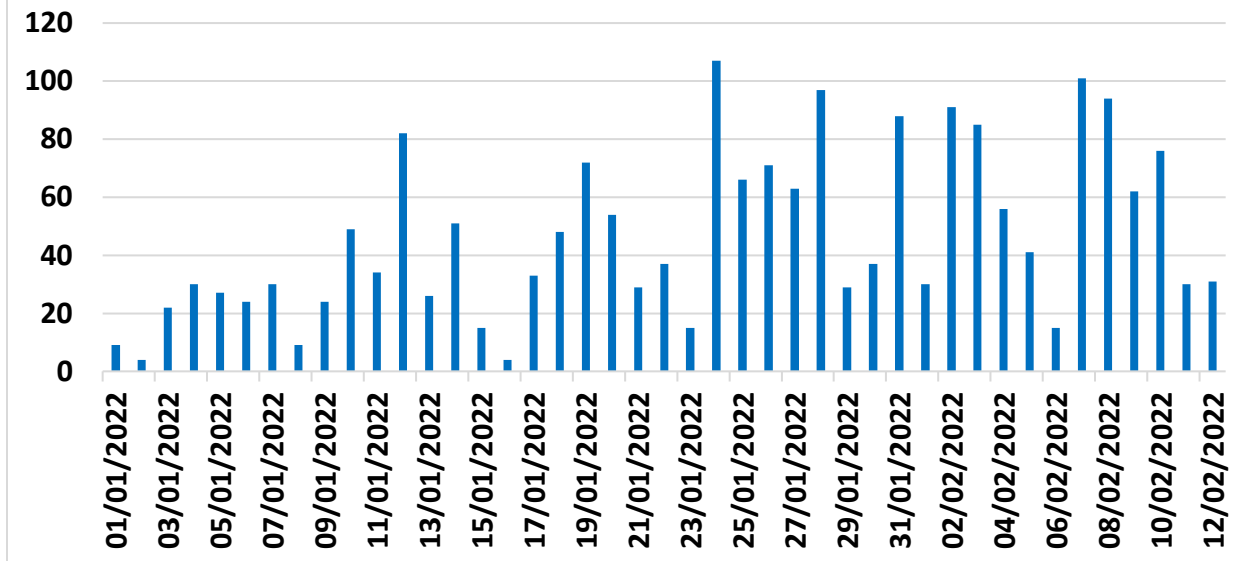
1.Situasaun kazu Dengue Iha Timor Leste

Ohin loron dia 12 de Fevereiro de 2022 kazu dengue hamutuk **1998** no kumulativo obitos nain **30** Maioria kazu ne'e deteta husi Municipio Dili ho total **1285** kazu, Municipio Manatuto ho kazu **132**, Municipio Ermera ho kazu **85**, Baucau ho kazu **82**, Municipio Manufahi kazu **82**, Municipio Covalima ho kazu **68**, Lautem ho kazu **63**, Municipio Liquica kazu **51**, Municipio Aileu ho kazu **46**, Municipio Viqueque **44**, Municipio Bobonaro ho kazu **30**, Ainaro ho kazu **27** no RAEOA ho kazu **3**. Em geral kazu Dengue espalha ona iha territorio Timor Leste laran tomak.



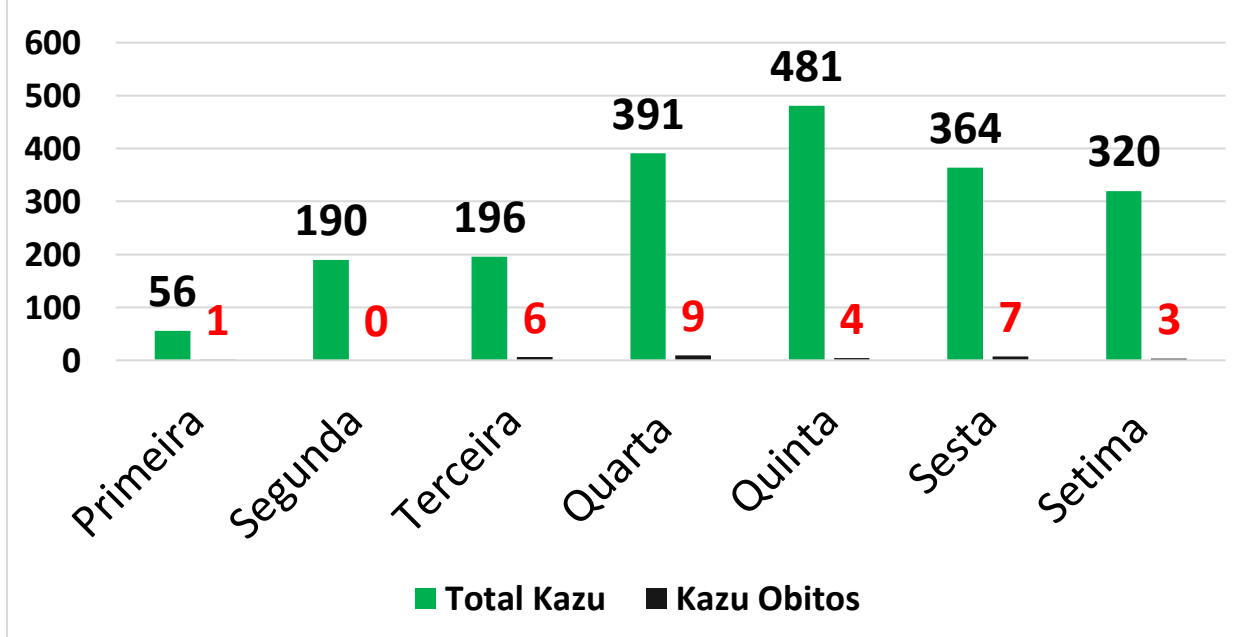
Husi grafiku ida ne'e hatudu katak husi fulan Dezembro 2021 kazu komesa aumenta ho total 225, maibe iha fulan janeiro 2021 kompara ho fulan janeiro 2022 kazu barak liu ho total 1365 kazus. Iha possibilidade kazu sei aumenta iha semana hirak tuir mai no iha fulan Fevereiro nia laran.

Grafiku 2. Distribuisaun Kazu Dengue Diariamente periodo 2022



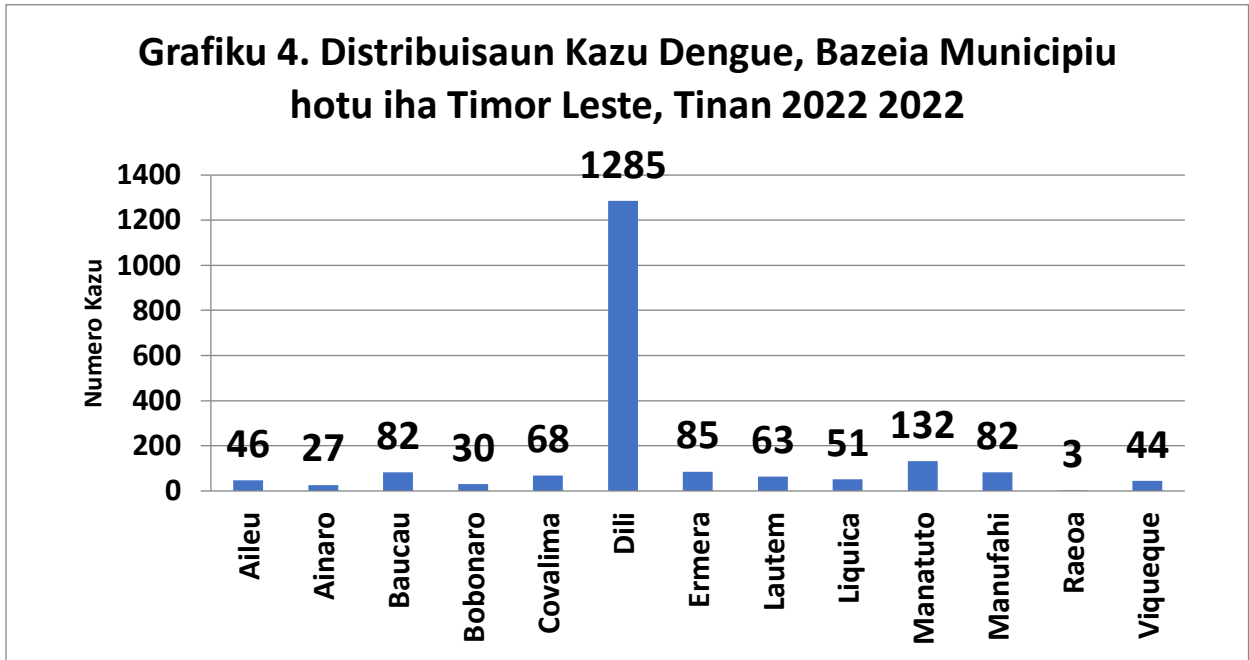
Husi grafiku ida ne'e hatudu distribuisaun kazu Dengue diariamente no ida ne'e hatudu katak kazu dengue la mantem aumenta kada loron.

Grafiku 3. Distribuisaun Kazu Dengue Semanal no Kazu Obitos tuir Kalendario Epidemiolojia Tinan 2022



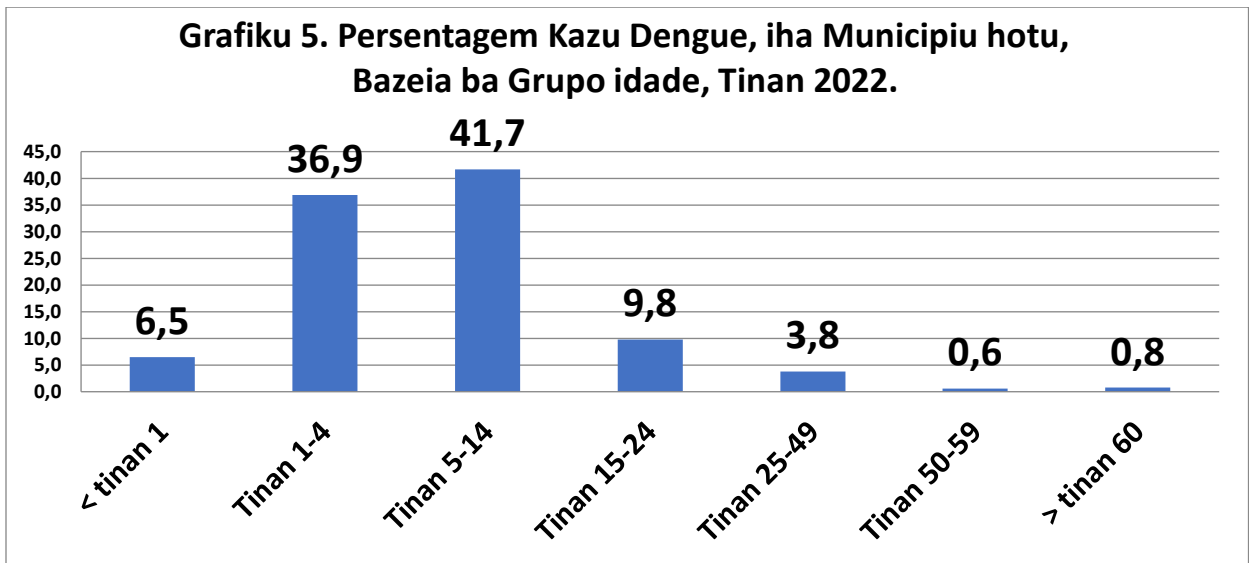
Distribuisaun kazu Dengue semanal tuir kalendario epidemiolojia, ida ne'e hatudo katak kazu dengue aumenta kada semana hanesan iha primeira semana ho total kazu 56 no iha sesta semana kazu ho total 364. Enkuanto Obito iha primeira semana 1 no iha sesta semana ho total 7 obitos.

Grafiku 4. Distribuissau Kazu Dengue, Bazeia Municipiu hotu iha Timor Leste, Tinan 2022 2022

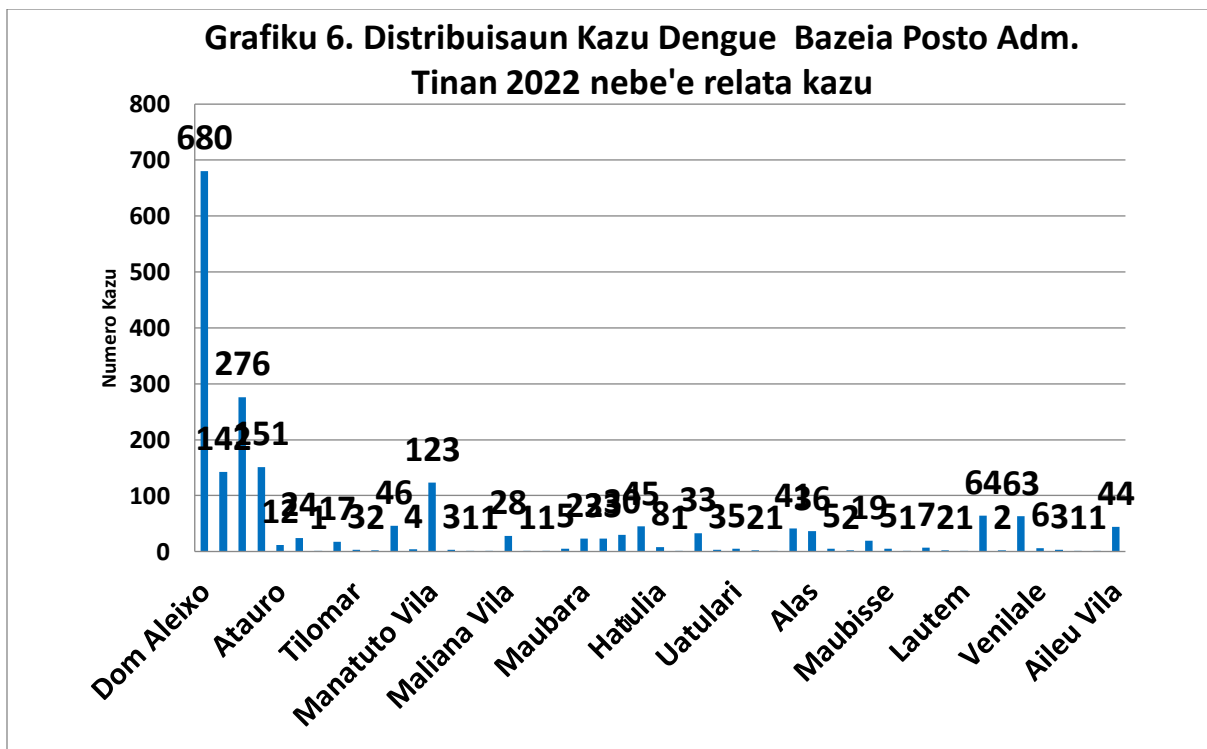


Municipiu Dili nafatin rejistu kazu ne'ebe a'as iha Primeira semana - Sétima Semana fulan Fevereiro 2022, ho total 1285 kazu. Hare ba kada loron kazu aumenta bebeik husi Municipiu Dili.

Grafiku 5. Percentagem Kazu Dengue, iha Municipiu hotu, Bazeia ba Grupo idade, Tinan 2022.



Idade Mais afektado mak husi idade menus husi 14 anos mai kraik ho grupu idade 5 – 14 ho porsento 41,7% no idade 1 – 4 ho percentagem 36,9%. Ho ida ne'e Attack Rate (AR) idade 1-14 anos a nivel Nacional ho **0.35%**.



Posto Administrativu Dom Aleixo relata kazu a'as liu husi Posto administrativos hotu ho total 680 kazu iha primeira semana – Sétima semana fevereiro 2022, hafoin tuir husi Posto Aministrativo Cristo Rei 276 kazu, Nain-Feto 151 kazu no Vera-Cruz 142 kazu.

Kazu obitos iha inicio tinan 2022 ate a data ho total 30 obitos ida ne'e representa **Case Fatality Rate** nivel nasional ho porsento **1,5%**.

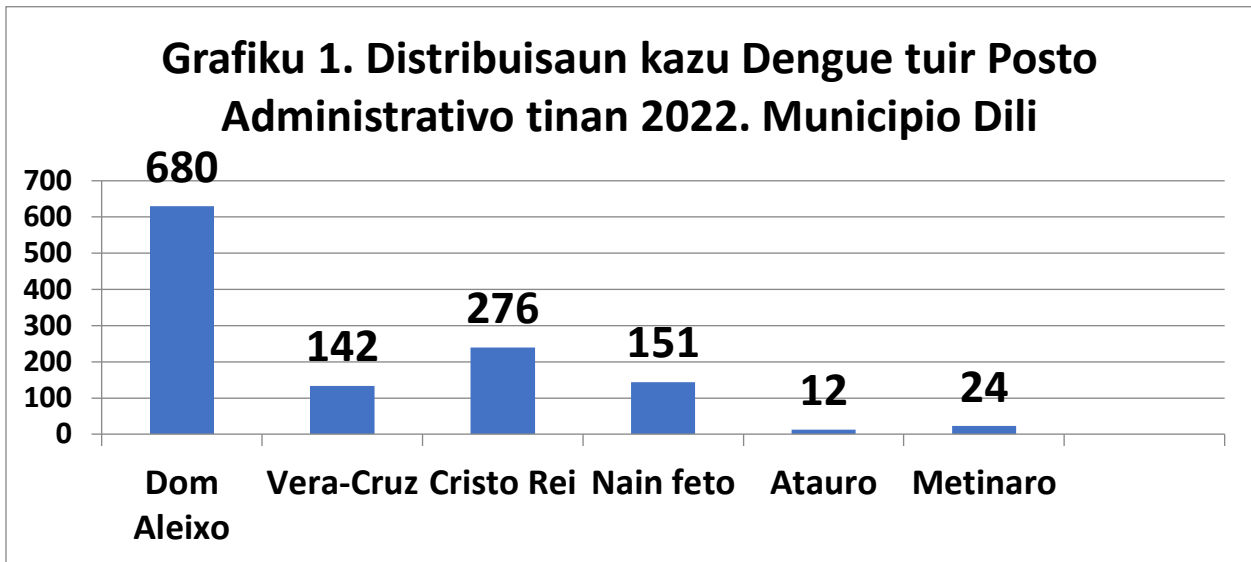
Komparasaun taxa kazu fatalidade (CFR) iha tinan 2 ba kotuk no sexta semana fulan fevereiro 2022

Municipiu	2020			2021			2022		
	Kazu	Mate	CFR (%)	Kazu	Mate	CFR (%)	Kazu	Mate	CFR (%)
Aileu	2	0	0	0	0	0	46	2	4,1
Ainaro	6	0	0	8	0	0	27	1	7,1
Baucau	53	1	1,9	56	0	0	82	0	0
Bobonaro	14	0	0	41	0	0	30	1	3
Covalima	53	1	1,9	29	2	6,9	68	3	4
Dili	815	7	0,9	672	8	1,2	1285	16	1,2
Ermera	318	0	0	13	0	0	85	4	4,7
Lautem	32	0	0	7	0	0	63	0	0
Liquica	74	1	1,4	7	0	0	51	0	0
Manatuto	64	0	0	41	0	0	132	1	0,8
Manufahi	7	0	0	19	1	5,3	82	1	1,2
Oecusse	13	0	0	0	0	0	3	0	0
Viqueque	0	0	0	8	0	0	44	1	5,2
Total	1451	10	0,7	901	11	1,2	1998	30	1,5

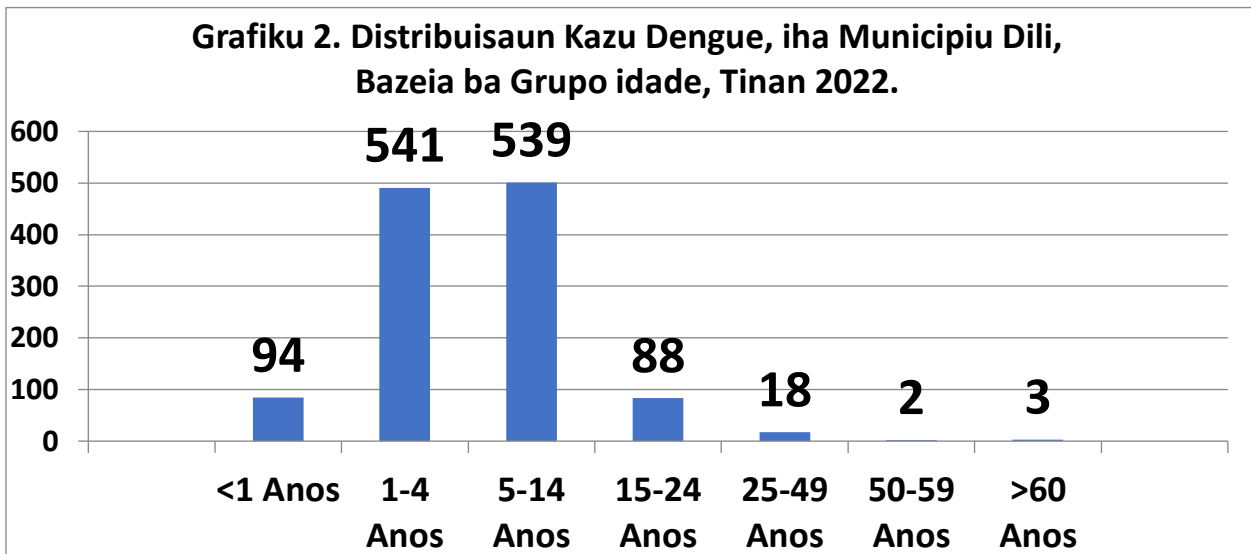
Sétima Semana fulan fevereiro tinan 2022 tuir Kalendario Epidemiolojia.

2.Situasaun kazu Dengue Iha Municipio Dili.

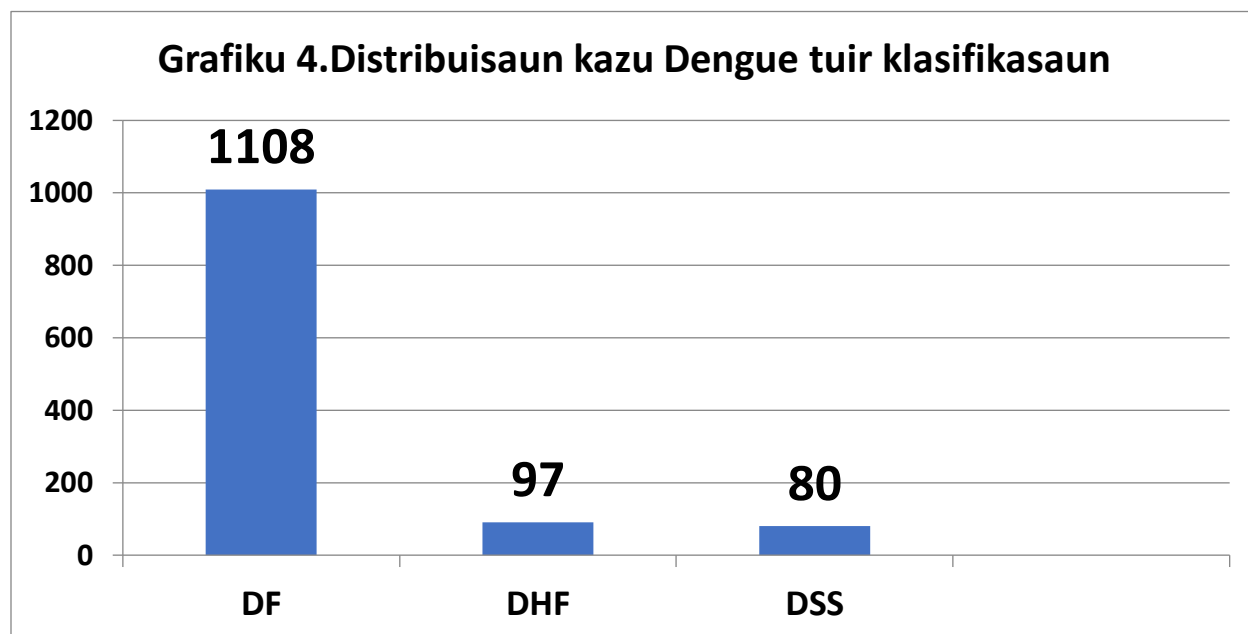
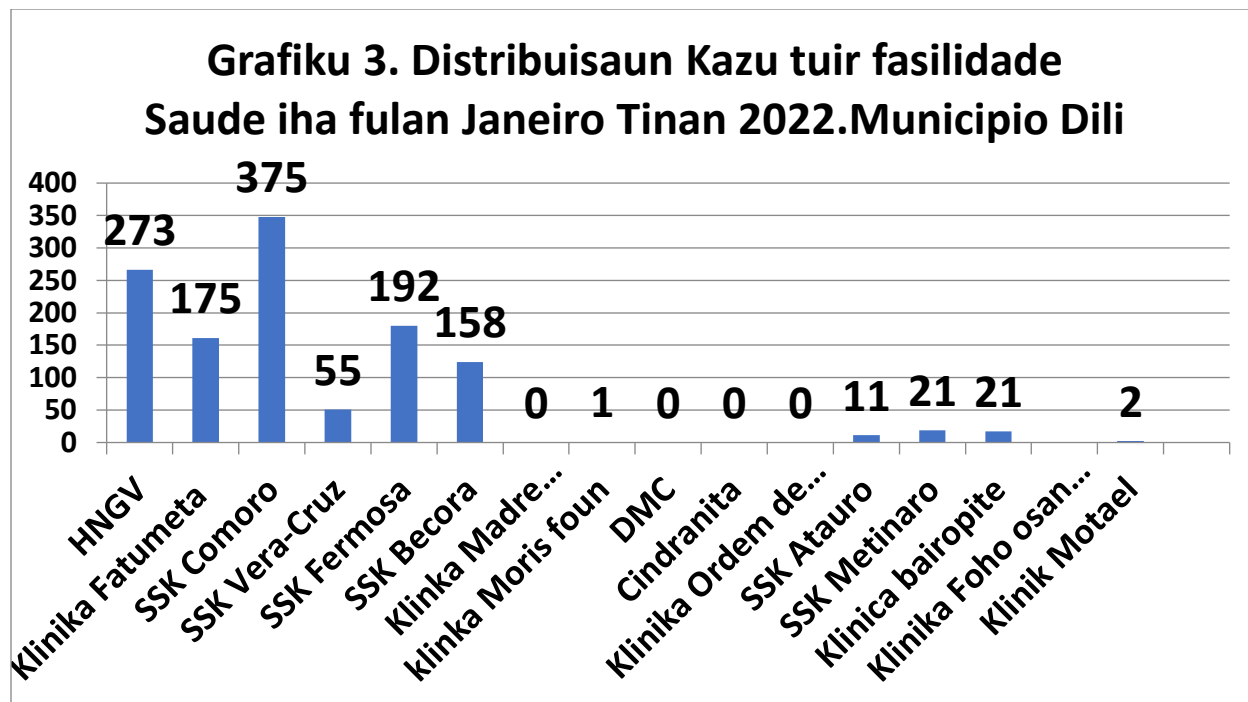
Municipio Dili to’o ohin loron relata ona kazu **1285** kazu no obito nain **16**. Tuir kalendarario epidemiolojia Tinan 2022, iha primeira semana fulan janeiro Tinan 2022 Municipio Dili relata total 38 kazu no iha semana Segundo fulan janeiro 2022 relata 158 kazu no iha Terceira semana relata ona 123 kazu no ohin quarta semana relata kazu ho total 243, iha quinta semana relata kazu ho total 281 no iha sexta semana relata kazu, total 254 no iha sétima semana relata kazu 188.



To’o ohin loron sétima semana fulan Fevereiro Tinan 2022 Posto administrativo Dom Alexo relatakazu total 680, hafoin Posto Administrativo Cristo Rei ho 276 kazu. no tuir kedan posto administrativo Nain Feto 151 kazu no Vera-Cruz ho total 142 kazu, ne’e hatudu katak kada dia kazu espalha nafatin ba iha posto administrativo sira seluk.



Idade Mais afektado mak husi idade menus husi 14 anos mai kraik ho grupu edade 5 – 14 ho total 539 kazu no edade 1 – 4 ho total 541 kazu. Ho ida ne’e Attack Rate (AR) idade 1-14 anos Municipio Dili ho **1.0%**.



Distribuisaun kazu dengue tuir klasifikasaun mak Dengue Fever (DF) ho total 1108 kazu, Dengue Hemorrhagic Fever (DHF) ho total kazu 97 no Dengue Shock Syndrome (DSS) ho total kazu 80.

3.Apela

Apela ba populasaun iha Dili laran no mós iha Munisipiu sira seluk, atu apresentan iha fasilidade públiku saúde (Sentru Saúde ka Ospital) ne'ebé besik, wainhira sente isin-manas, ka Senti laran sa'e, liman ain no sikun moras hodi bele hetan atendimentu husi profisionál saúde sira.

Apela mos ba populasaun iha Dili laran no mós iha Munisipiu sira seluk atu :

1. Husu ba Autoridades Municipais no Autoridades lokais atu bele orienta komunidadehalo limpeza Geral iha suco no bairro-bairro.
2. Fase tanke, Bidon ka balde tau be semana Ida Dala Ida.
3. Hamos Sasan ka limpeza hanesan roda at, bazu aifunan atu susuk labele tau tolun.
4. Halot ropa ho Diak iha Ita Nia Uma laran.
5. Uza ropa nebe Liman naruk Karik Toba iha tempo Loron.
6. Uza aimoruk hanesan repelente ka autan.
7. Uza muskiteru Karik Toba iha tempo Loron.
8. Soe lixu iha Nia Fatin.

Obrigado